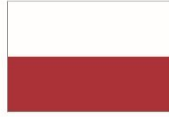




**Fundusze Europejskie**  
Program Regionalny



**Rzeczpospolita  
Polska**



SAMORZĄD WOJEWÓDZTWA  
WIELKOPOLSKIEGO

**Unia Europejska**  
Europejski Fundusz  
Rozwoju Regionalnego



## „Zintegrowany niskoemisyjny transport w powiecie gnieźnieńskim – Dziekanowice, Gmina Łubowo”

Projekt realizowany w ramach: Wielkopolskiego Regionalnego Programu Operacyjnego na lata 2014-2020  
Poddziałanie 3.3.1. Inwestycje w obszarze transportu miejskiego

Całkowita wartość projektu: 1 115 181,58zł

Kwota dofinansowania: 947 904,34zł

Beneficjent: Gmina Łubowo





**Fundusze Europejskie**  
Program Regionalny



**Rzeczpospolita Polska**



**SAMORZĄD WOJEWÓDZTWA WIELKOPOLSKIEGO**

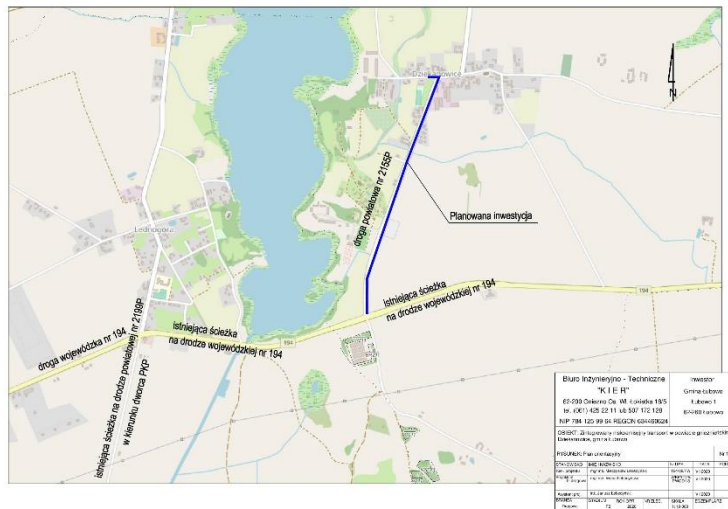
**Unia Europejska**  
Europejski Fundusz Rozwoju Regionalnego



**Przedmiotem projektu jest budowa ścieżki rowerowej** prowadzącej od drogi wojewódzkiej nr 194 Poznań – Gniezno w m. Dziekanowice, wzdłuż drogi powiatowej nr 2155P i następnie w stronę wsi Dziekanowice do Skansenu Wsi Polskiej – Wielkopolskiego Parku Etnograficznego i dalej w kierunku powstającego budynku Muzeum Pierwszych Piastów na Lednicy gdzie przy świetlicy wiejskiej w Dziekanowicach ścieżka będzie miała swój koniec.

**Długość całkowita ścieżki - 1344,5m**

Ścieżka będzie oświetlona oraz odpowiednio oznakowana. Przewidziano montaż pętli indukcyjnej, służącej do zliczania ilości rowerzystów korzystających ze ścieżki, zadbano o osoby ze szczególnymi potrzebami, stosując rozwiązania im przyjazne.



**Zintegrowany niskoemisyjny transport w powiecie gnieźnieńskim – Dziekanowice, Gmina Łubowo, Beneficjent: Gmina Łubowo**



**Głównym celem przedmiotowego projektu jest stworzenie zrównoważonego systemu transportowego i zwiększenie roli niskoemisyjnego transportu w komunikacji na terenie gminy Łubowo. Operacja jest powiązana tematycznie z wybudowanymi wcześniej w ramach WRPO ścieżkami rowerowymi w m. Owieczki – Myślęcין oraz Lednogóra.**

Celem powiązanej z budową kampanii promocyjnej jest zachęcenie mieszkańców do korzystania z roweru jako taniego, efektywnego, bezpiecznego i przyjaznego środowiska środka transportu oraz wywołanie pozytywnych skojarzeń i zachowań dotyczących transportu zrównoważonego.

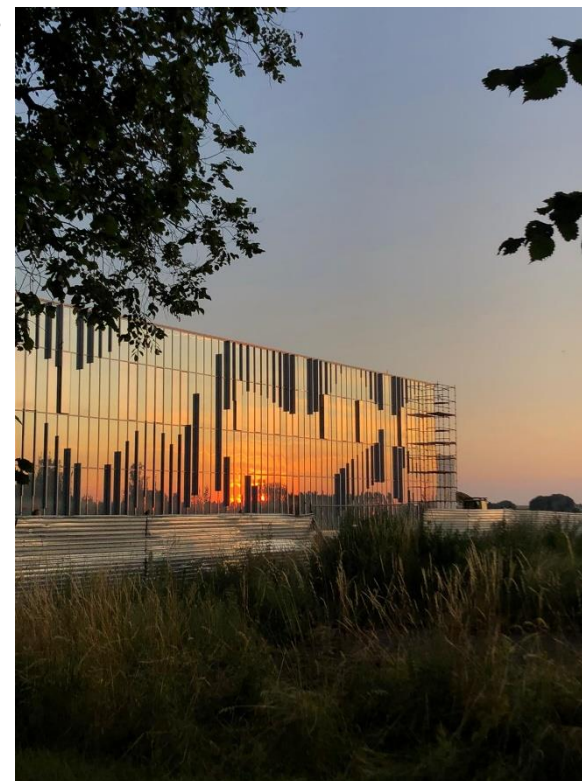


Ścieżka rowerowa w Lednogórze



Ścieżka rowerowa w Myślęcinie

**Nowa ścieżka rowerowa** połączy istniejącą sieć dróg rowerowych z jednym z najważniejszych kulturowo i historycznie miejsc Wielkopolski – Muzeum Pierwszych Piastów na Lednicy, gdzie, **dzięki zaangażowaniu środków Unijnych oraz Samorządu Województwa Wielkopolskiego powstaje nowoczesna infrastruktura muzealna**, umożliwiającą pełnienie przez MPP na Lednicy roli kluczowego ośrodka naukowo-wystawienniczo-edukacyjnego, związanego z początkami państwa polskiego, dynastii piastowskiej i początkami chrześcijaństwa w Polsce na poziomie europejskim.



W najbliższym czasie, Gmina Łubowo planuje przebudować infrastrukturę drogową wraz z zapleczem turystycznym w pobliżu nowego budynku Muzeum PP na Lednicy.

Po wybudowaniu nowej drogi, prowadzącej do tzw. Małego Skansenu, na bazie istniejącej obecnie drogi powstanie **ciąg pieszo-jezdny**, a równoległe do niego **ścieżka turystyczno – edukacyjna** prowadząca od Wielkopolskiego Parku Etnograficznego aż do przeprawy promowej na Lednicę.

W wielu miejscach ścieżka będzie przebiegała w bezpośrednim sąsiedztwie linii brzegowej jeziora, co z pewnością wpłynie na jej atrakcyjność.

Dziękuję za uwagę.

