



GMINA KLESZCZEWO



**TERMOMODERNIZACJA
BUDYNKÓW UŻYTECZNOŚCI PUBLICZNEJ
NA TERENIE GMINY KLESZCZEWO –
SZKÓŁ W KLESZCZEWIE I ZIMINIE
ORAZ
ŚWIETLICY WIEJSKIEJ W POKLATKACH**



Termomodernizacja budynków użyteczności publicznej na terenie Gminy Kleszczewo
- szkół w Kleszczewie i Ziminie oraz świetlicy wiejskiej w Poklatkach

■ Całkowita wartość projektu	2 746 639,93
■ Kwota kosztów kwalifikowalnych	2 527 838,50
■ Kwota dofinansowania	2 148 662,72
■ Termin realizacji projektu	
17.02.2016 – 31.12.2018	

Cel projektu

poprawa jakości środowiska przyrodniczego, co osiągnięte zostanie poprzez rozwiązanie problemów związanych z emisją substancji do atmosfery głównie CO₂.



Termomodernizacja budynku szkoły w Kleszczewie



- ocieplenie ścian zewnętrznych
- ocieplenie (wymiana) stropodachu, stropu/dachu
- wymiana instalacji oświetleniowej
- wymiana pylonu wejściowego
- montaż żaluzji elekt.

Kwota zadania **1 581 615,98 zł**

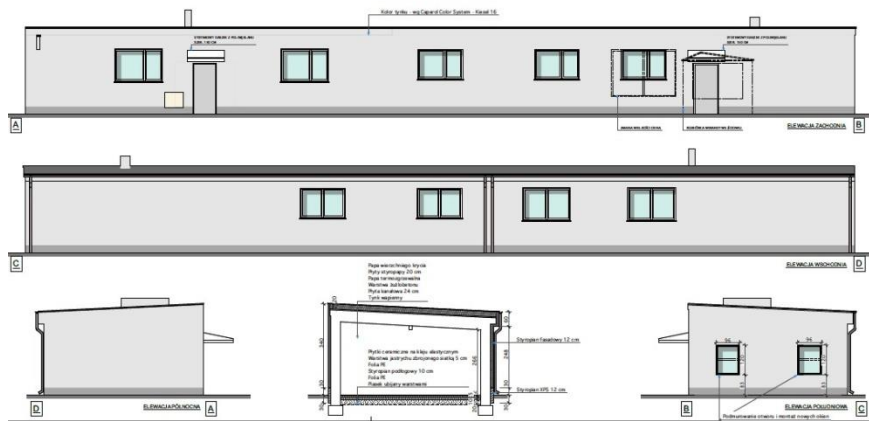
Dofinansowanie **1 232 810,16 zł**



Termomodernizacja świetlicy wiejskiej w Poklatkach



- modernizacja instalacji c.o.,
- ocieplenie stropodachu,
- ocieplenie podłogi na gruncie,
- ocieplenie ścian zewnętrznych,
- wymiana nieszczelnych okien,
- wymiana nieszczelnych drzwi.



Kwota zadania **215 750,37 zł**

Dofinansowanie **173 037,97 zł**



Termomodernizacja budynku szkoły w Ziminie



- modernizacja instalacji c.w.u. polegająca na montażu kolektorów słonecznych,
- ocieplenie dachu,
- ocieplenie stropodachu,
- ocieplenie ścian zewn.,
- wymiana nieuszczelnionych okien,
- wymiana nieuszczelnionych drzwi



Kwota zadania **858 111,58 zł**

Dofinansowanie **732 554,99 zł**