

Budowa sieci wodociągowej i kanalizacji sanitarnej w miejscowości Pięchkowo i Witowo oraz kanalizacji sanitarnej w miejscowości Solec i Sulęcín w gminie Krzykosy.

Program: Wielkopolski Regionalny Program Operacyjny na lata 2014-2020

Oś priorytetowa 4: Środowisko

Działanie 4.3: Gospodarka wodno - ściekowa

Poddziałanie 4.3.1: Gospodarka wodno – ściekowa

Zakres projektu: Przedmiotem projektu jest budowa sieci wodociągowej i kanalizacji sanitarnej w miejscowości Pięchkowo i Witowo oraz kanalizacji sanitarnej w miejscowości Solec i Sulęcín w gminie Krzykosy. Projekt zostanie zrealizowany na terenie aglomeracji Orzechowo oraz Sulęcinek.

Przewidywane wskaźniki produktu w wyniku realizacji projektu:

- długość wybudowanej kanalizacji sanitarnej - 35 369 km
- długość przebudowanej sieci wodociągowej - 17 844 km

Cel projektu: Uzbrojenie terenu w infrastrukturę techniczną, umożliwiającą odbiór ścieków z terenu czterech miejscowości oraz wymiana wodociągu w 2 miejscowościach.

Głównym celem projektu jest poprawa jakości wody dostarczanej do mieszkańców miejscowości Pięchkowo i Witowo a także poprawa stanu środowiska naturalnego, czystości wód i gleby, poprzez budowę na terenie Gminy Krzykosy systemu sieci kanalizacji sanitarnej i likwidację na tych terenach zbiorników bezodpływowych.

W ramach przedsięwzięcia zaplanowano do realizacji następujące odcinki sieci kanalizacji sanitarnej w miejscowości Pięckowo i Witowo:

Grawitacyjna \varnothing 200 – 12483,4mb

Ciśnieniowe \varnothing 100 – 6060,5mb, \varnothing 125 – 315,2mb,

Przykanaliki/przyłącza \varnothing 160 -2668mb, / 442szt,

Ogółem sieci - 18859,1mb

Przepompowni - 12szt.

Sieć wodociągowa w miejscowości Pięckowo i Witowo:

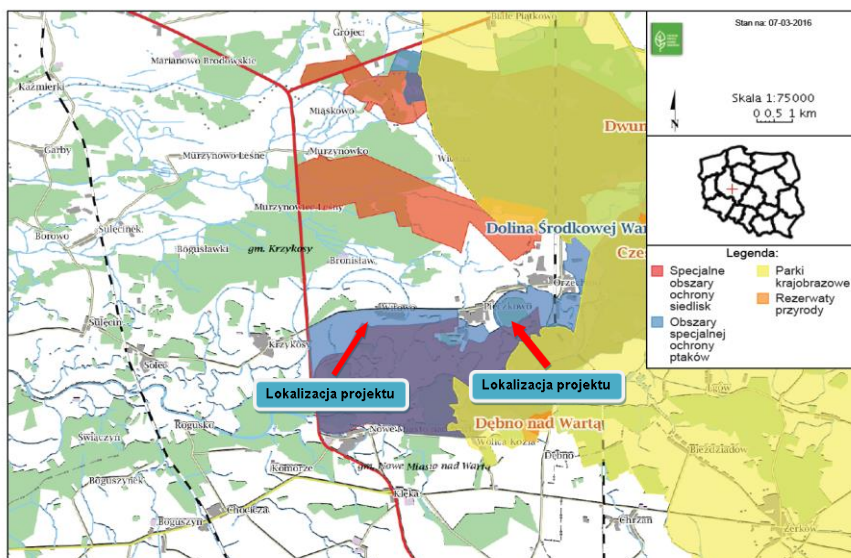
długość wodociągu \varnothing 90 – 787mb,

długość wodociągu \varnothing 110 – 11700mb,

długość wodociągu \varnothing 160 – 2863mb,

długość przyłączy – 2494mb,/ 431 szt.

Ogółem sieci – 17844,0mb





Fundusze Europejskie
Program Regionalny



Rzeczpospolita
Polska



SAMORZĄD WOJEWÓDZTWA
WIELKOPOLSKIEGO

Unia Europejska
Europejski Fundusz
Rozwoju Regionalnego



W ramach przedsięwzięcia zaplanowano do realizacji następujące odcinki sieci kanalizacji sanitarnej w miejscowości Solec i Sulęcín:

Grawitacyjna \varnothing 200 – 7278mb, \varnothing 250 – 801mb,

Ciśnieniowe \varnothing 100 – 287,0mb, \varnothing 125 – 1955,0mb, \varnothing 160 – 1448mb,

Przykanaliki/przyłącza \varnothing 160 -2300mb, \varnothing 200 - 45 / 368szt,

Ogółem sieci - 14114,0mb

Przepompowni - 7szt.

