



INFORMACJA, al. Niepodległości 34, 61-714 Poznań, hol główny, tel.: 61 626 66 66; fax 61 626 67 44, e-mail: kancelaria@umww.pl

Jak współpracować na pograniczu polsko-niemieckim w czasach kryzysu?

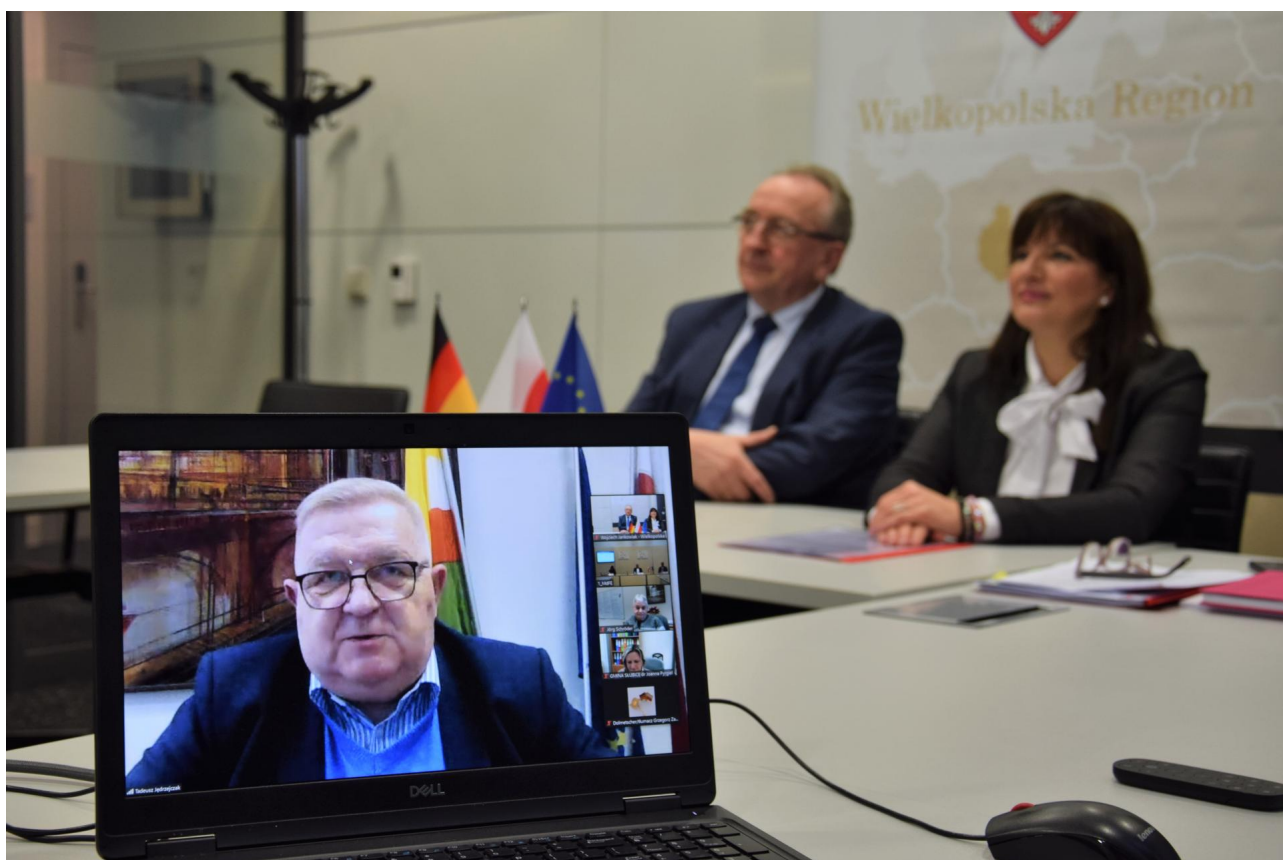
14 stycznia br. Wojciech Jankowiak, Wicemarszałek Województwa Wielkopolskiego, uczestniczył w polsko-niemieckiej konferencji on-line pt.: „Partnerstwo w czasie koronakryzysu – rezyliencja kryzysowa w transgranicznym polsko-niemieckim obszarze powiazań”.

Trwająca od 2020 r. pandemia COVID-19 była i pozostaje dużym wyzwaniem zarówno dla Polski, jak i dla Niemiec, w szczególności na pograniczu polsko-niemieckim. Uwytkliła ona także różne deficyty w komunikacji transgranicznej, które często utrudniały szybką wzajemną i wiarygodną wymianę informacji. Kwestia ta stała się treścią apelu wódatrzy czterech euroregionów i trzech dwumiast z granicy polsko-niemieckiej oraz przedstawiciel polsko-niemieckiego pogranicza, którzy już w czerwcu 2021 roku wystosowali „Apel polsko-niemieckiego regionu przygranicznego”, w którym zwrócili się do Prezydenta RP Andrzeja Dudy, Premiera Mateusza Morawieckiego, Prezydenta RFN Franka-Waltera Steinmeiera i ówczesnej Kanclerz RFN Angeli Merkel o to, by władze państw, regionów, krajów związkowych – przy podejmowaniu decyzji politycznych brały pod uwagę szczególną sytuację regionu przygranicznego.

Konferencja organizowana była przez Ministerstwo Finansów i Europy Kraju Związkowego Brandenburgia oraz Województwo Lubuskie. Wicemarszałek Jankowiak uczestniczył w wydarzeniu na zaproszenie Katrin Lange, Minister Finansów i Europy Brandenburgii, regionu partnerskiego Województwa Wielkopolskiego. Wielkopolska doświadczyła niezwyklej pomocy ze strony Brandenburgii w czasie pierwszego roku trwania pandemii. Oba regiony zrealizowały również wspólnie projekt, którego celem było innowacyjne podejście do rozwiązywania problemów związanych z Covid-19 i jego skutkami na pograniczu polsko-niemieckim.

Uczestnicy wydarzenia zastanawiali się wspólnie, jak współpracować na pograniczu w czasie pandemii? Jak sprawić, aby granice nigdy więcej nie były zamknięte. Podkreślano ogromne obciążenie, które spadło w tej walce na samorzady przygraniczne i spóźnione komunikaty dotyczące sytuacji kryzysowych, takich jak zamknięcie granicy. Szefowie euroregionów oraz burmistrzowie i prezydenci dwumiast, podzielili się dobrymi praktykami i doświadczeniami, które zebrali w trakcie kryzysu. Województwo lubuskie wskazało na potrzebę stworzenia odrębnych przepisów dla mieszkańców obszarów transgranicznych, dotyczących przekraczania granicy, bowiem nagłe zamknięcie granicy prowadzi do strat gospodarczych i odbija się negatywnie na życiu wielu rodzin.

Podczas konkluzji kończącej spotkanie, Minister Lange zwróciła uwagę na to, że należy współpracować ze sobą nad tym, jak w obszarze przygranicza możemy wcześniej reagować na decyzje rządów państw. Ważne jest by wyprzedzać sytuacje kryzysowe, a nie biec za nimi. Konieczne jest dobre przygotowanie decyzji, aby takie decyzje mogły kompetentnie być wykorzystane przy tworzeniu reguł prawnych.





Dziękujemy za odwiedziny i zapraszamy ponownie